

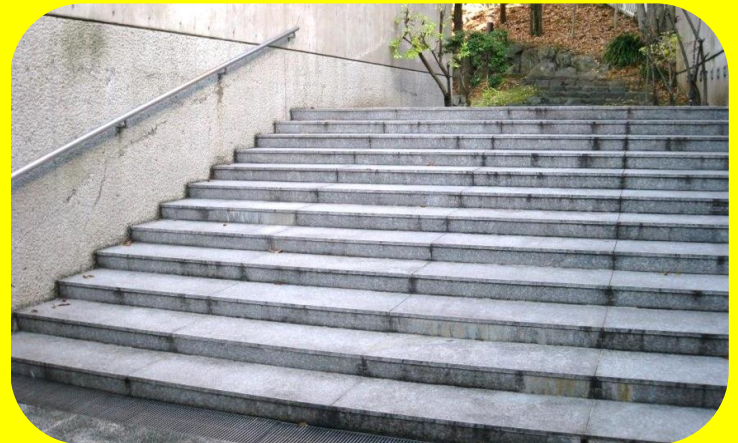
# 空調設備改修工事のお知らせ

工事期間：平成29年12月12日（火）～平成30年3月14日（水）  
（工事期間中は、原則として空調設備が使用できません）

【工事期間中のご利用状況等】（○→ご利用できます ×→ご利用できません）

施設	工期 主な展示内容等	第1期 12/12～ 12/28	第2期 1/4～ 2/9	第3期(1) 2/10～ 3/11	第3期(2) 3/12～ 3/14
常設展示室	疑似体験教室（空襲体験）	○	○	○	（臨時） 休館
展望塔		○	○	×	
分類展示室・ マルチライブラリー	実物資料展示 資料・図書検索/証言者ビデオ	○	×	○	
講堂	定時アニメ上映（映画会）	×	×	×	
休憩コーナー		×	○	○	
正面入館者 出入口	※第2期は仮設の入館者 出入口を設置いたします	○	×	○	

※第2期は、スロープが設置されている正面入館者出入口が使用できません。このため、仮設の入館者出入口を設置しますが、急峻な丘の上にある館の立地から代替スロープの設置が困難であり、階段（自然石等約70段）を利用してのご入館となります。  
車椅子をご利用の方やお足元に不安のある方は、当該期間以外でのご来館をご検討くださるようご協力をお願い申し上げます。



※工事期間中、騒音・振動等が発生する場合がございます。

◆工事の進捗状況に合わせ情報を更新してまいりますので、ご来館いただく際には、ホームページ又はお電話にて最新の情報をご確認くださいようお願い申し上げます。  
<http://www.saitama-peacemuseum.jp/>


◆ご不便をお掛けいたしますが、ご理解とご協力をお願い申し上げます。

## 施設案内 《入館無料》

- 開館時間 9時～16時30分（入館は16時まで）
- 休館日 毎週月曜日（休日の場合は開館し翌日休館）、年末年始、臨時休館あり

埼玉県東松山市岩殿241-113

<施設利用について> サンワックス・太平共同事業者（指定管理者） 電話 0493-35-4111 / FAX 0493-35-4112  
<工事概要について> 埼玉県県民生活部広聴広報課 企画調整担当 電話 048-830-2864 / FAX 048-824-7345

埼玉ピースミュージアム   
PEACE MUSEUM OF SAITAMA 埼玉県平和資料館